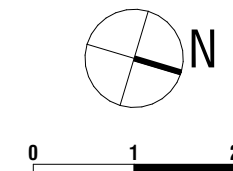
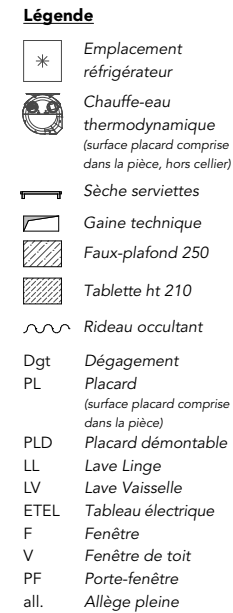
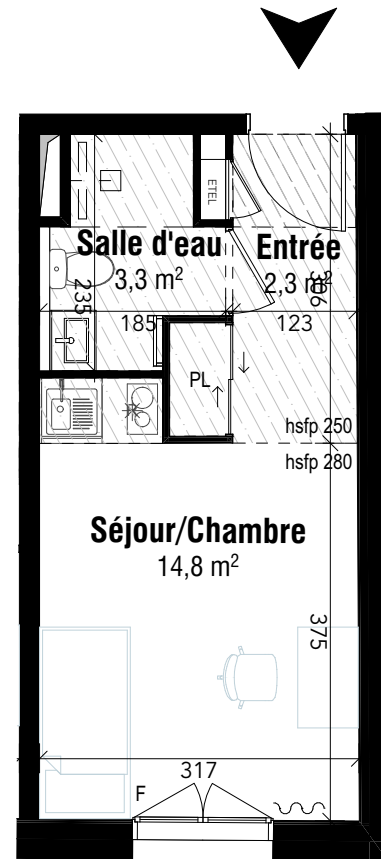


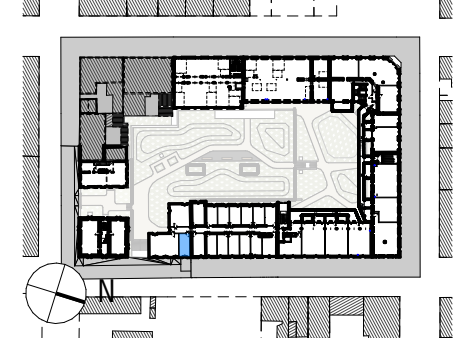
**sous réserve de l'implantation
des éléments fluides,
thermiques et structure
(attente bureaux d'étude)**



Les éléments de mobilier et de cuisine sont présentés à titre indicatif. La surfaces des parties de locaux d'une hauteur inférieure à 1,80 m ne participe pas à la hauteur vendue et est donnée à titre indicatif. Les côtes et les surfaces ainsi que l'emplacement des gaines sont données à titre indicatif et sont susceptibles de légères variations en fonction d'impératifs techniques ou administratifs.

CLOS SAINT JOSEPH

**40, rue Victor Hugo
85000 LA ROCHE-SUR-YON**



7-203

| Bâtiment 7 | Etage R+2 | Typologie T1 |
|-------------------------------------|---------------------|------------------------|
| SURFACES HABITABLES (en m²) | | |
| Entrée | | 2,3 |
| Séjour/Chambre | | 14,8 |
| Salle d'eau | | 3,3 |
| | | |
| | | |
| | | |
| | | |
| | | |
| | | |
| | | |
| | | |
| | | |
| | | |
| | | |
| | | |
| TOTAL | | 20,4 m² |
| SURFACES EXTERIEURES (en m²) | | |
| | | |
| | | |
| TOTAL | | |

alterlab
architectes • urbanistes

GROUPE D Edouard Denis

10/12/2025
(Indice 00)